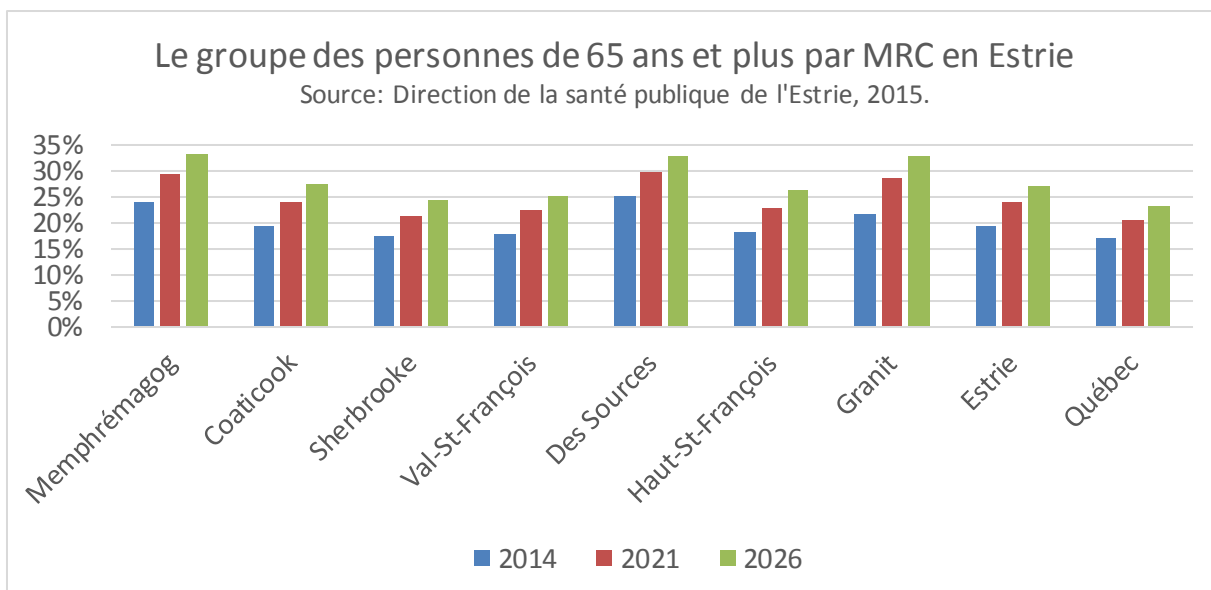


Le vieillissement de la population en Estrie*

- En 2014, sur une population totale de 320 008 personnes en Estrie, on comptait 61 679 personnes âgées de 65 ans et plus (**19%**). En 2021, ce groupe passera à 79 834 personnes (**24%**) et à 92 719 personnes (**27%**) en 2026.
- Les MRCs qui connaîtront les proportions de personnes âgées de 65 ans et plus les plus élevées en 2021 et en 2026 sont les MRC de **Memphrémagog**, des **Sources** (30% et 33% pour ces deux MRC) et du **Granit** (28% et 33%).



Nombre et proportion de personnes âgées de 65 ans et + par MRC en Estrie, 2014

Territoire	65 ans +	%	85 ans +	% 85 +	Pop totale
Memphrémagog	11 905	23,98%	1 123	2,26%	49 649
Coaticook	3 629	19,23%	457	2,42%	18 873
Sherbrooke	28 268	17,38%	4 163	2,56%	162 638
Val-St-François	5 376	17,91%	673	2,24%	30 022
Des Sources	3 627	25,10%	518	3,59%	14 448
Haut-St-François	4 087	18,36%	461	2,07%	22 258
Granit	4 787	21,64%	620	2,80%	22 120
Estrie	61 679	19,27%	8 015	2,50%	320 008
Québec	1 405 919	17,11%	178 440	2,17%	8 214 672

Source: Direction de santé publique de l'Estrie, équipe surveillance, version juillet 2015. Extrait de l'outil excel de données de population des municipalités de l'Estrie, disponible à l'adresse :

<http://www.santeestrie.qc.ca/medias-publications/publications/portraits-de-la-population/>

*Pour consulter l'ensemble des portraits des besoins des aînés par MRCs produits par SAGE-Innovation : <http://accordsanteestrieqva.weebly.com/> ou contactez-nous : 819-780-2220 poste 45331, alaliberte.sageinnovation@gmail.com

Caractéristiques sociodémographiques et données de santé de la population âgée de 65 ans et + en Estrie

(Sources : [Observatoire estrien du développement des communautés](#), 2014; [Direction de santé publique de l'Estrie](#), 2015)

Sherbrooke

- **Proportion la plus élevée** de personnes âgées de 65 ans et plus vivant **seules** (36%) en Estrie.
- Plus forte proportion de **personnes immigrantes** en Estrie (population totale).
- **Plus forte proportion** des personnes âgées de 65 ans et plus ayant des **incapacités** en Estrie.
- **Plus fort taux de prévalence des troubles mentaux** de la population âgée de 65 ans + en Estrie.
- **2^e plus fort taux de prévalence des troubles anxio-dépressifs** de la population âgée de 65 ans et + en Estrie.
- **Plus fort taux d'hospitalisation pour chutes**, population âgée de 65 ans et + en Estrie.
- **Plus forte proportion** de personnes âgées de 65 ans et plus n'ayant **pas de permis de conduire** en Estrie (*à égalité avec la MRC de Coaticook).

Val-St-François

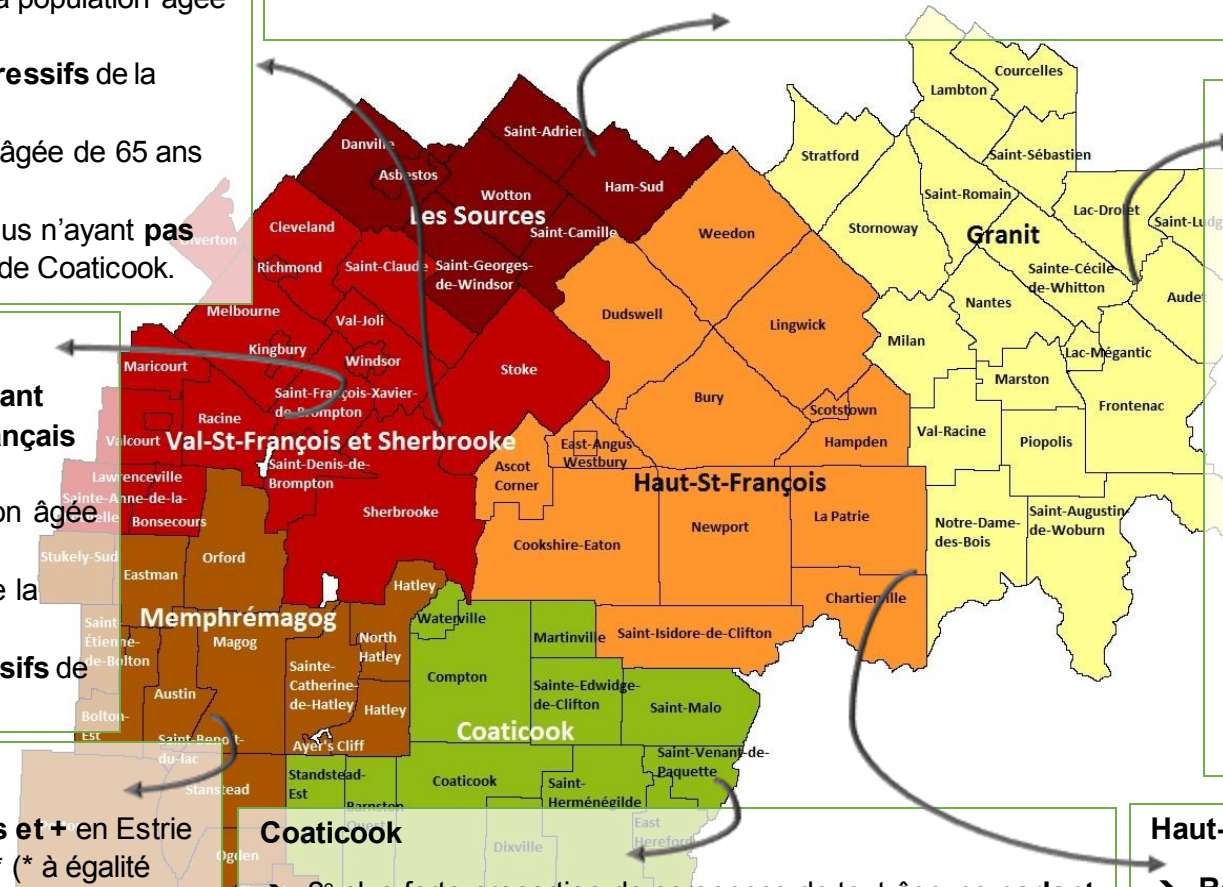
- **2^e plus forte proportion** de personnes de tout âge **ne parlant pas le français à la maison ou ne connaissant pas le français** en Estrie.
- **3^e plus fort taux de prévalence du diabète** de la population âgée de 65 ans et plus en Estrie.
- **2^e plus fort taux de prévalence des troubles mentaux** de la population âgée de 65 ans + en Estrie.
- **Plus fort taux de prévalence des troubles anxio-dépressifs** de la population âgée de 65 ans et + en Estrie.

Memphrémagog

- **2^e plus forte proportions** de personnes âgées de 65 ans et + en Estrie en 2014, et **plus fortes proportions** en 2021* et en 2026* (* à égalité avec la MRC Les Sources).
- **2^e plus forte proportion** de **personnes immigrantes** en Estrie (population totale).
- Plus forte proportion de personnes de tout âge **ne parlant pas le français à la maison ou ne connaissant pas le français** en Estrie.
- **2^e plus fort taux de prévalence du diabète** de la population âgée de 65 ans et plus en Estrie.

Les Sources

- **Proportions de personnes âgées de 65 ans et + les plus élevées** en Estrie en 2014, en 2021* et en 2026* (*à égalité avec la MRC Memphrémagog).
- **3^e rang du plus faible revenu médian** de la population âgée de 65 ans et plus en Estrie.
- **2^e plus forte proportion** de personnes âgées de 65 ans et + considérées à **faible revenu** en Estrie.
- **2^e plus forte proportion** de personnes âgées de 65 ans et + vivant seules (29%) en Estrie.
- **Plus fort taux de prévalence du diabète** de la population âgée de 65 ans et plus en Estrie.
- **2^e plus fort taux d'hospitalisation pour chutes**, population âgée de 65 ans et + en Estrie.



Granit

- **Proportions de personnes âgées de 65 ans et + la plus élevée** en Estrie en 2026.
- **2^e rang du plus faible revenu médian** de la population âgée de 65 ans et plus en Estrie.
- **Proportion la plus élevée** de personnes âgées de 65 ans et plus considérées à **faible revenu** en Estrie.
- **2^e plus fort taux de prévalence des troubles anxio-dépressifs** de la population âgée de 65 ans et + en Estrie.

Coaticook

- **2^e plus forte proportion** de personnes de tout âge **ne parlant pas le français à la maison ou ne connaissant pas le français** en Estrie.
- **Plus forte proportion** de personnes âgées de 65 ans et plus n'ayant **pas de permis de conduire** en Estrie (*à égalité avec Sherbrooke) (SAAQ, 2014).

Haut-St-François

- **Revenu médian** de la population âgée de 65 ans et plus **le + faible** en Estrie.
- **2^e plus forte proportion** de personnes âgées de 65 ans et + considérées à **faible revenu** en Estrie.